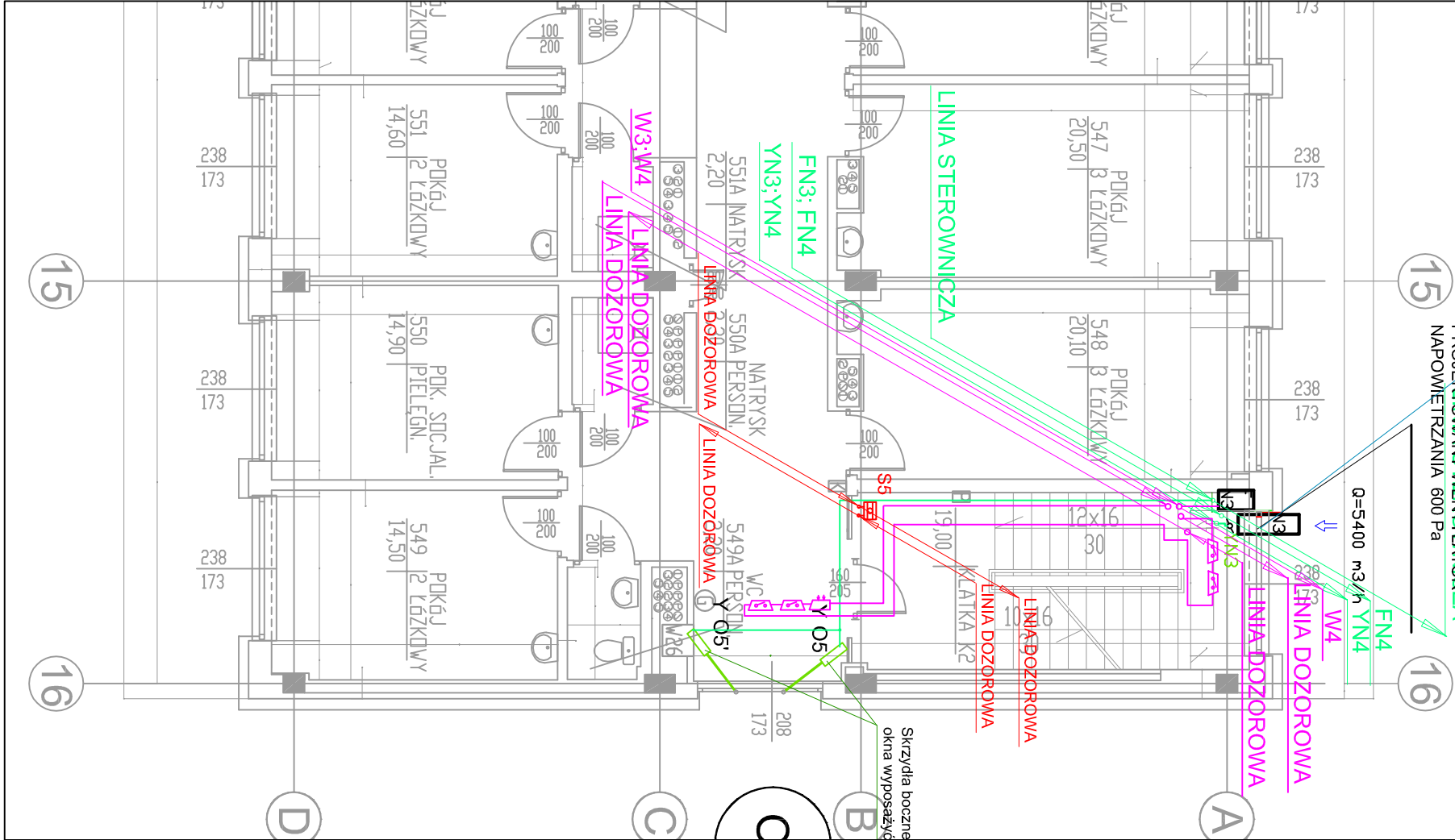


Wentylator osadzić na konsoli pod otworem okiennym wraz z przepustnicą. Z przepustnicy wyprowadzić poprzez istniejący otwór zdemontowanego lewego skrzydła okna prostkę 600x600 z kratką nawiewną z kierownicą

Istniejące okno - po zdeponowaniu lewego skrzydła - wstawić i zamontować konsolę wykonaną wg rysunku i osadzić projektowaną przepustnicę

**PROJEKTOWANY WENTYLATOR ZA**  
NAPOWIETRZANIA 600 Pa

O6N



## LEGENDA

Y1/1 Słownik wrzeczonowy 500 N

Linia zasilania  
Linia dozorowa  
Linia dozorowa

CSP - CENTRALA SYGNALIZACJI POŻARU

OPTYCZNA CZUŁKA DYMU

RĘCZNY PRZYCIŚK SYGNAL.

Linie dozorowe prowadzić przewodem opisanym na schemacie

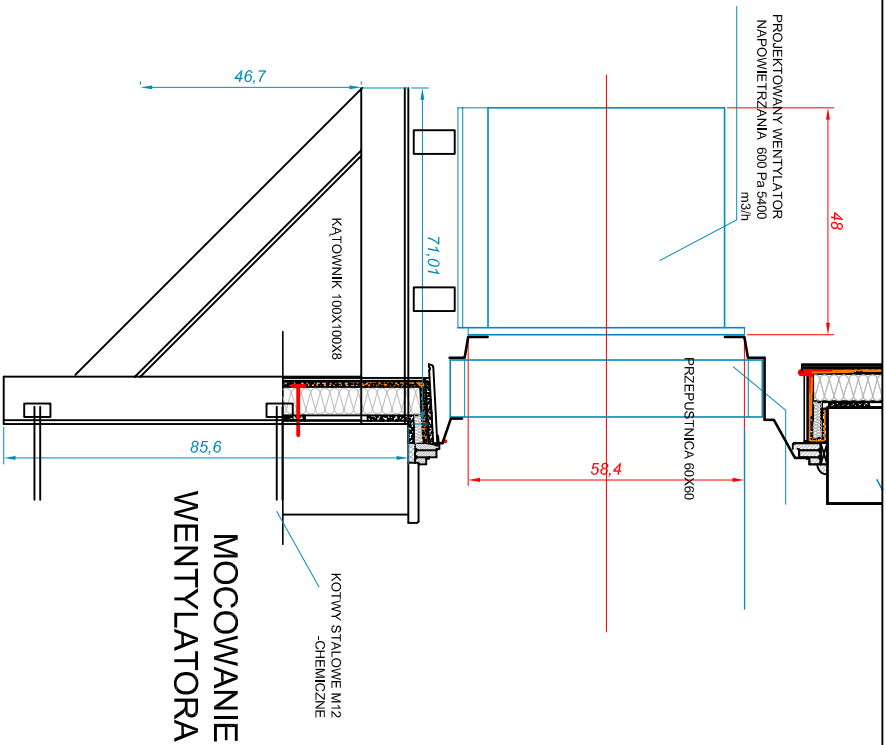
Linie zasilające prowadzić przewodem opisanym na schemacie EI90

Element sterujący przeciwpożarowym urządzeniem zabezpieczającym

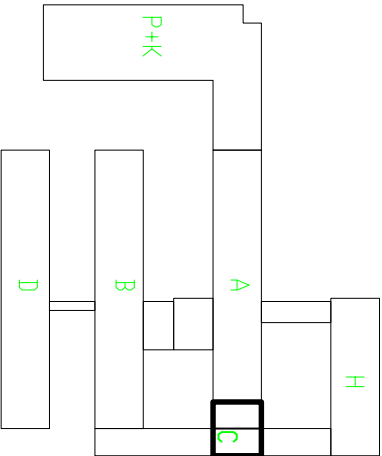
Element wejściowy

wielowojściowy element kontroli

KANAŁOWA CZUŁKA DYMU



MOCOWANIE WENTYLATORA



Wojewódzki Szpital  
Zespolony w Elblągu

KELVIN PRZEDSIĘBIORSTWO INŻYNIERYJNE KELVIN SP. Z O.O.  
85-303 Bydgoszcz ul. Piętna 13

PROJEKT SYSTEMU ODDYMIANIA KŁATKI SCHODOWEJ K-A3

BUDYNKU A SZPITALA  
82-300 ELBLĄG, UL. KRÓLEWIECKA 146

INWESTOR  
Wojewódzki Szpital Zespolony w Elblągu  
82-300 Elbląg, ul. Królewiecka 146

OPRACOWANIE  
PROJEKT BUDOWLANY BRANŻA ARCHITEKTURA

PROJEKTOWAŁ  
mgr inż. arch. Adam MACIEJEWSKI

SPRAWDZIŁ  
mgr inż. arch. Bartosz KAMINSKI

NAZWA RYSUNKU  
Rzut 5 piętra

SKALA  
1:100  
1:8